

Vindenergi Danmark 2004

Installeret effekt, produktion, pris og balanceomkostninger

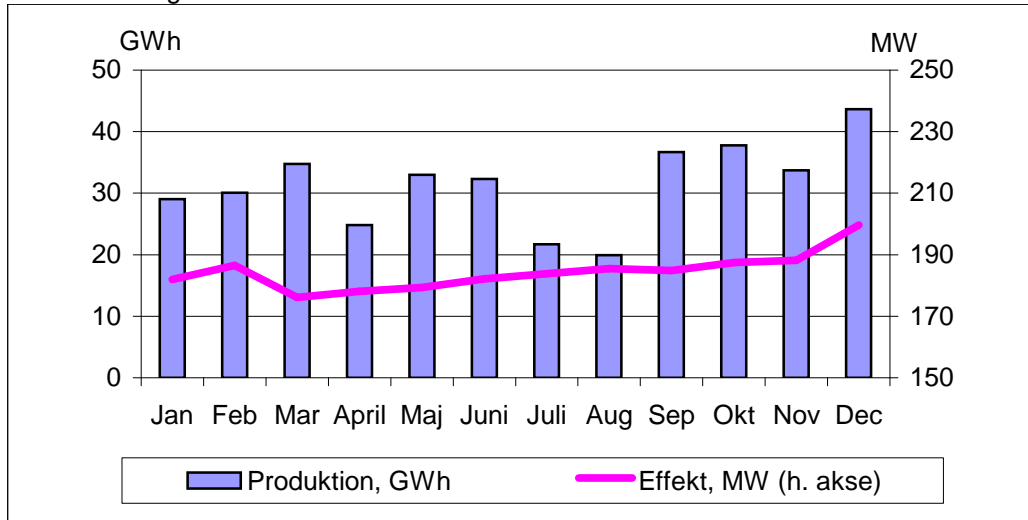
	Januar	Februar	Marts	April	Maj	Juni
Vestdanmark						
Installeret effekt, MW	150	153	143	144	146	147
Produktion, GWh	23,9	24,7	28,2	20,3	27,9	26,4
Afregningspris, øre/kWh	18,1	18,4	19,1	18,6	21,3	23,8
Balanceomk., øre/kWh	1,1	1,3	1,4	1,1	0,5	0,3
Østdanmark						
Installeret effekt, MW	32	33	33	34	34	35
Produktion, GWh	5,2	5,4	6,5	4,6	5,1	6,0
Afregningspris, øre/kWh	21,3	20,4	20,5	19,6	20,6	23,6
Balanceomk., øre/kWh	0,4	0,5	0,5	0,6	0,7	0,3
I alt						
Installeret effekt, MW	182	186	176	178	179	182
Produktion, GWh	29,0	30,1	34,8	24,8	33,0	32,3

	Juli	Aug	Sep	Okt	Nov	Dec
Vestdanmark						
Installeret effekt, MW	148,4	149,8	148,8	150,5	150,9	161,5
Produktion, GWh	17,9	16,3	30,2	30,7	27,2	35,5
Afregningspris, øre/kWh	22,0	24,8	21,4	19,9	19,8	17,7
Balanceomk., øre/kWh	1,1	0,4	0,7	0,5	0,7	0,8
Østdanmark						
Installeret effekt, MW	35,5	35,7	36,0	37,0	37,3	38,1
Produktion, GWh	3,8	3,7	6,4	7,1	6,5	8,1
Afregningspris, øre/kWh	19,1	25,3	20,5	19,8	20,5	18,7
Balanceomk., øre/kWh	1,5	0,7	0,5	0,7	0,2	0,2
I alt						
Installeret effekt, MW	183,8	185,5	184,8	187,5	188,2	199,6
Produktion, GWh	21,7	19,9	36,7	37,8	33,7	43,7

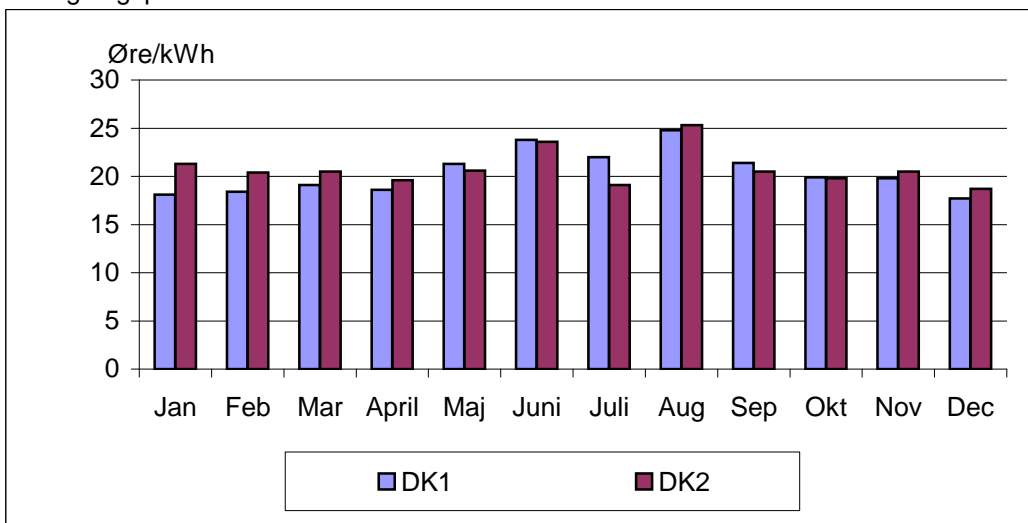
Vindenergi Danmark 2004

Installeret effekt, produktion, pris og balanceomkostninger

Produktion og installeret effekt



Afregningspris



Balanceomkostninger

