

Vindenergi Danmark 2005

Installeret effekt, produktion, pris og balanceomkostninger

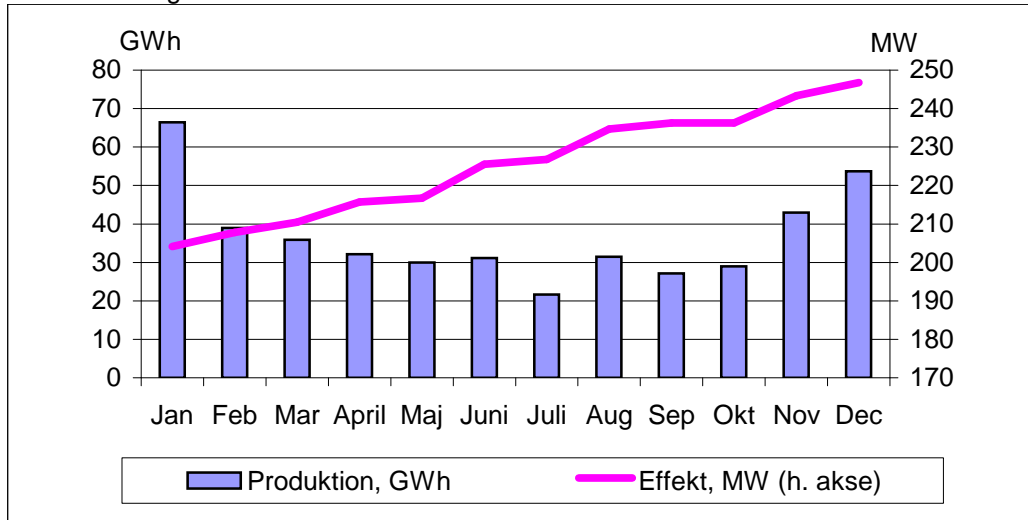
	Januar	Februar	Marts	April	Maj	Juni
Vestdanmark						
Installeret effekt, MW	165	168	171	175	175	183
Produktion, GWh	54,8	32,0	29,2	26,5	25,7	25,8
Afregningspris, øre/kWh	15,4	18,4	21,4	23,9	26,2	32,4
Balanceomk., øre/kWh	0,5	1,0	0,9	0,9	1,1	3,1
Østdanmark						
Installeret effekt, MW	39	40	40	41	41	42
Produktion, GWh	11,7	6,9	6,7	5,6	4,2	5,4
Afregningspris, øre/kWh	16,3	19,1	26,2	22,9	23,9	22,5
Balanceomk., øre/kWh	0,1	1,6	1,9	0,7	2,3	0,9
I alt						
Installeret effekt, MW	204	208	210	216	217	225
Produktion, GWh	66,4	38,9	35,9	32,1	29,9	31,2

	Juli	Aug	Sep	Okt	Nov	Dec
Vestdanmark						
Installeret effekt, MW	184	191	192	192	199	203
Produktion, GWh	18,1	26,3	23,4	23,7	36,2	45,7
Afregningspris, øre/kWh	29,0	28,4	33,1	29,4	25,3	27,3
Balanceomk., øre/kWh	1,6	1,6	1,7	0,9	0,9	1,1
Østdanmark						
Installeret effekt, MW	42	43	44	44	44	44
Produktion, GWh	3,6	5,2	3,8	5,3	6,7	7,9
Afregningspris, øre/kWh	21,8	23,5	23,7	25,4	30,7	29,9
Balanceomk., øre/kWh	2,2	1,3	3,0	0,9	1,2	2,0
I alt						
Installeret effekt, MW	227	235	236	236	243	247
Produktion, GWh	21,6	31,4	27,2	29,0	42,9	53,7

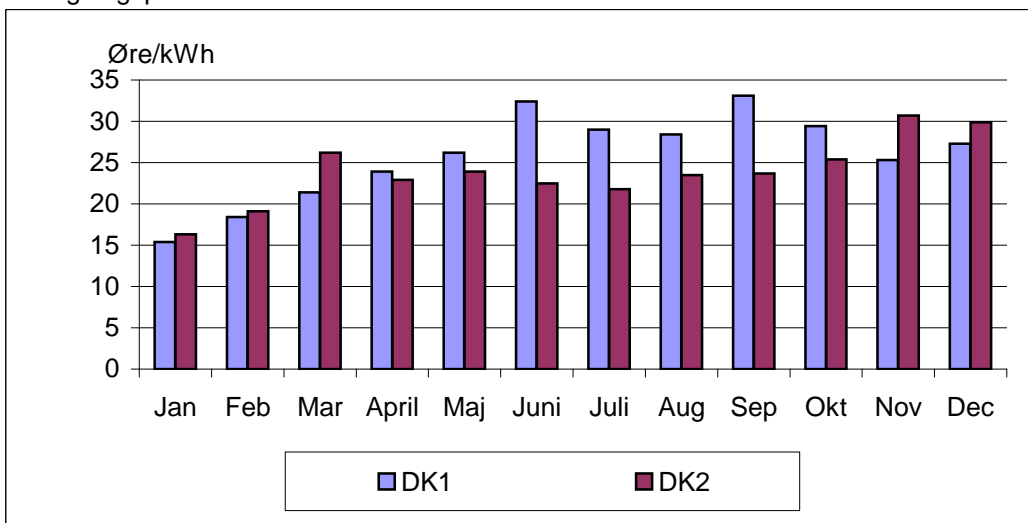
Vindenergi Danmark 2005

Installeret effekt, produktion, pris og balanceomkostninger

Produktion og installeret effekt



Afregningspris



Balanceomkostninger

