

## Vindenergi Danmark 2010

### Installeret effekt, produktion, pris og balanceomkostninger

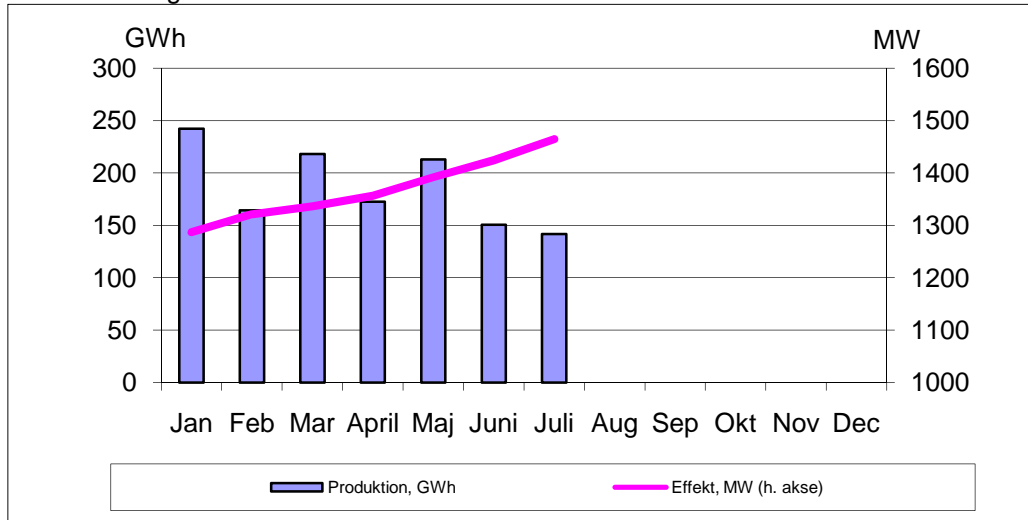
	Januar	Februar	Marts	April	Maj	Juni
<b>Vestdanmark</b>						
Installeret effekt, MW	1.075	1.102	1.110	1.125	1.157	1.186
Produktion, GWh	204	133	184	154	180	131
Afregningspris, øre/kWh	30,2	31,1	28,9	30,2	29,6	31,3
Balanceomk., øre/kWh	4,0	2,7	4,1	1,6	1,5	1,1
<b>Østdanmark</b>						
Installeret effekt, MW	212	219	226	231	234	238
Produktion, GWh	39	31	34	18	33	19
Afregningspris, øre/kWh	46,3	64,6	41,0	30,4	27,0	30,2
Balanceomk., øre/kWh	1,9	1,9	1,1	0,7	1,0	1,2
<b>I alt</b>						
Installeret effekt, MW	1.287	1.321	1.336	1.356	1.392	1.425
Produktion, GWh	242	164	218	173	213	151

	Juli	Aug	Sep	Okt	Nov	Dec
<b>Vestdanmark</b>						
Installeret effekt, MW	1.222	0	0	0	0	0
Produktion, GWh	124	0	0	0	0	0
Afregningspris, øre/kWh	34,0	0,0	0,0	0,0	0,0	0,0
Balanceomk., øre/kWh	2,7	0,0	0,0	0,0	0,0	0,0
<b>Østdanmark</b>						
Installeret effekt, MW	242	0	0	0	0	0
Produktion, GWh	17	0	0	0	0	0
Afregningspris, øre/kWh	33,5	0,0	0,0	0,0	0,0	0,0
Balanceomk., øre/kWh	2,3	0,0	0,0	0,0	0,0	0,0
<b>I alt</b>						
Installeret effekt, MW	1.465	0	0	0	0	0
Produktion, GWh	142	0	0	0	0	0

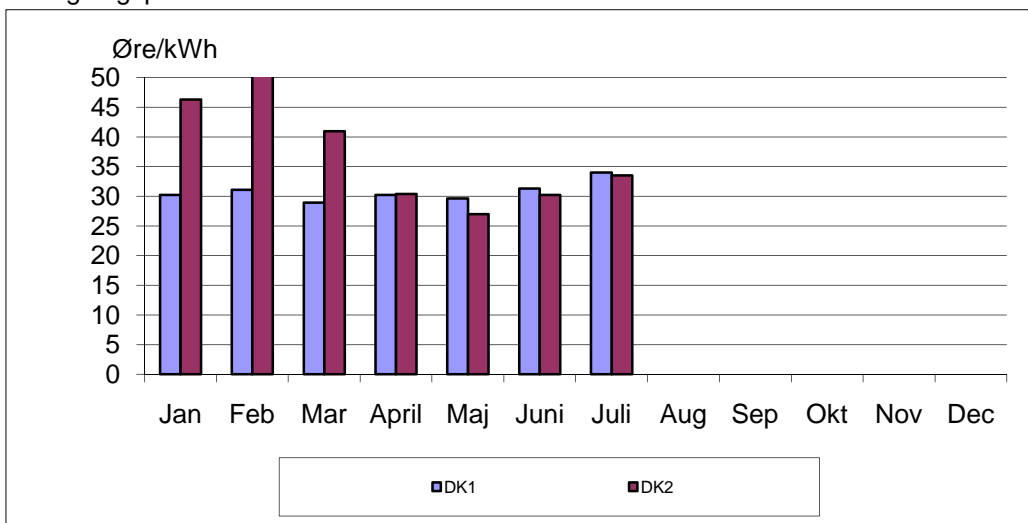
# Vindenergi Danmark 2010

## Installeret effekt, produktion, pris og balanceomkostninger

Produktion og installeret effekt



Afregningspris



Balanceomkostninger

